



Haute école  
spécialisée bernoise



# Compétitivité de l'agriculture et des filières agroalimentaires en Suisse romande

Colloque «Compétitivité, Agriculture et Alimentation» - SFER  
Reims, 22 et 23 juin 2017

- ▶ Haute école des sciences agronomiques, forestières et alimentaires HAFL

# Contenu de la présentation

- ▶ Conditions-cadres pour la compétitivité de l'agriculture suisse en comparaison internationale – un état des lieux
  - ▶ Soutien à l'agriculture
  - ▶ Structures et signification économique de l'agriculture
  - ▶ Exportations et importations du secteur agroalimentaire suisse
- ▶ Recherche de stratégies dans ce contexte difficile pour l'agriculture de Suisse romande
  - ▶ Evolutions depuis 20 ans
  - ▶ Résultats d'une étude portant sur l'ensemble de l'agriculture romande
  - ▶ Relation entre la compétitivité et la durabilité
- ▶ Synthèse globale

# Soutien de l'agriculture selon l'OMC et l'OCDE

Pays	Suisse		UE		USA	
<b>Droit de douane moyen (en % de la valeur)</b>						
Produit	Non-agr.	Agric.	Non-agr.	Agric.	Non-agr.	Agric.
- notifié à l'OMC	2.2	46.1	3.9	12.5	3.3	4.8
- Appliqué	1.8	36.1	4.2	12.2	3.2	5.1
<b>ESP selon l'OCDE ( en % de la valeur de production)</b>						
Année	1995-97	2012-14	1995-97	2012-14	1995-97	2012-14
ESP	68	55	34	19	12	8
% plus de distorsion	69	42	64	27	56	27
<b>Budget agricole par ha SAU</b>						
CHF/ ha SAU	3'250		349		205	

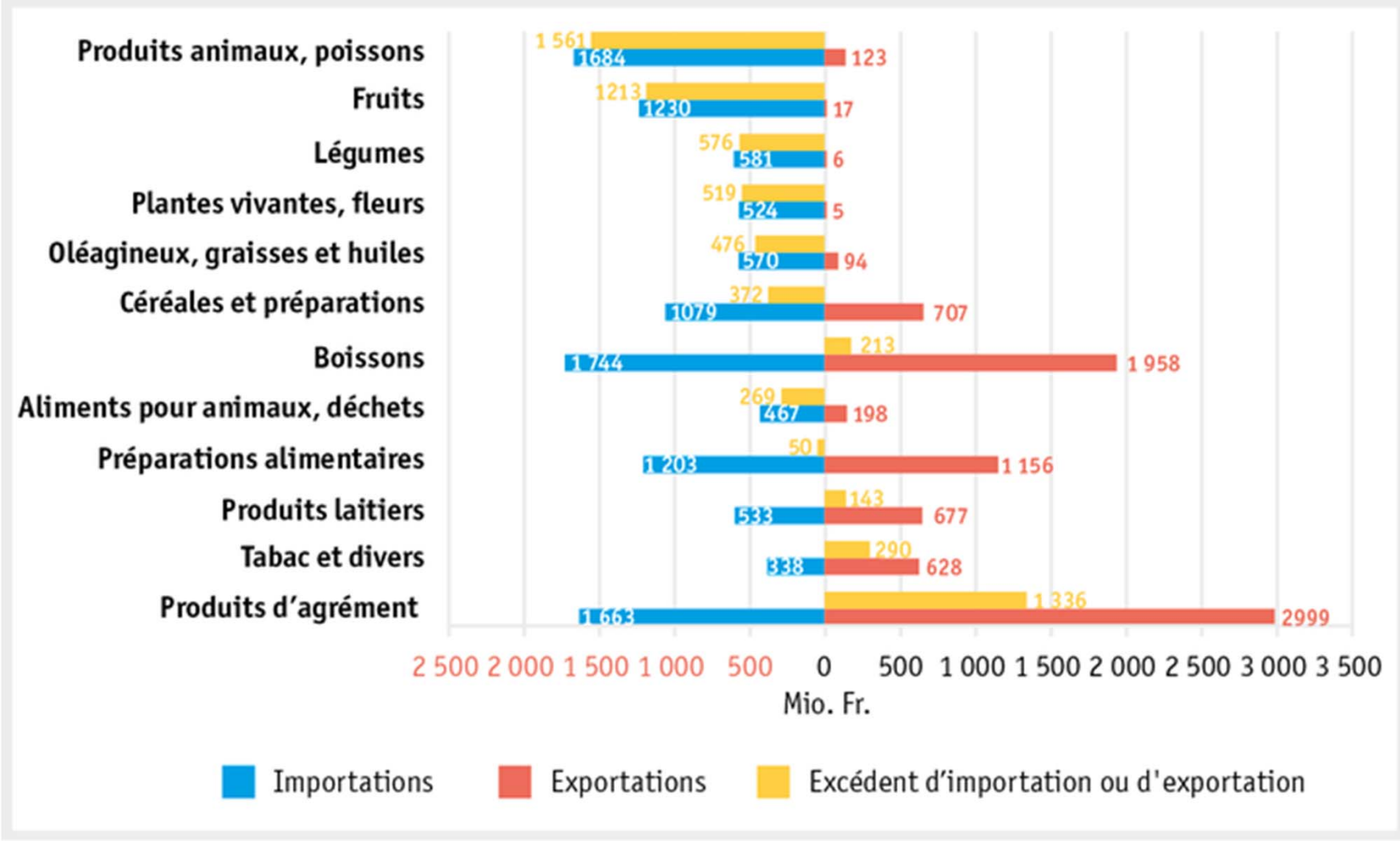
Sources: OMC 2016, OCDE 2015

# Structures et signification économique de l'agriculture

2014 / 2015	Suisse	UE	USA
Nbre d'expl. agricoles	53'000	10'841'000	2'109'000
SAU (1'000 ha)	1'050	174'350	408'707
Surface moyenne (ha)	19.7	16.1	194
Valeur de la production agricole (Mio. CHF)	10'670	502'220	361'100
en % du PIB	0.8	1.7	1.3
% d'actifs	3.9	4.4	2.2
% des exportations tot.	4.2	7.1	9.6
% des importations tot.	6.8	6.2	5.0
Bilan commerciale agricole ( Mio. CHF)	-3'300	21'850	39'400

Sources: OFS 2016, Eurostat 2016, EU Trade 2016, EZV 2015, OCDE 2015, USDA 2016

## Importations et exportations de produits agricoles et produits transformés par catégorie 2015



Source : Administration fédérale des douanes

# Evolution du commerce extérieur de la Suisse

	Export			Import			Saldo
	Total	Prod. alim. et d'agrém		Total	Prod. alim. et d'agrém		Prod. alim. et d'agrém
<i>Année</i>	<i>Mio. CHF</i>	<i>Mio. CHF</i>	<i>%</i>	<i>Mio. CHF</i>	<i>Mio. CHF</i>	<i>%</i>	<i>Mio. CHF</i>
1995	92'012	2'709	2.9	90'775	5'661	6.2	-2'952
2000	126'549	3'239	2.6	128'615	7'197	5.6	-3'958
2005	156'977	4'033	2.6	149'094	8'000	5.4	-3'967
2010	193'480	7'370	3.8	173'991	9'770	5.6	-2'400
2015	202'919	8'125	4.0	166'392	9'846	5.9	-1'721
Evolution 2005-15	+29.2%	<b>+101.5%</b>		+11.6%	+23.1%		-56.6%
Evolution 95-2015	+120.5%	<b>+199.9%</b>		+83.3%	+73.9%		-41.7%

Sources: EZV 2016, Chavaz et al. 2016

# La Suisse est compétitive. Et le secteur agro-alimentaire? – Synthèse intermédiaire

- ▶ La Suisse continue d'être compétitive en 2017. Elle garde le **2<sup>ème</sup> rang mondial** du classement annuel de l'institut de management IMD, derrière Hong Kong – Singapour (3<sup>ème</sup>), Etats-Unis (4<sup>ème</sup>).
- ▶ **Industrie agroalimentaire** suisse compétitive avec exportations croissantes.

## → Quelle place pour l'agriculture dans un environnement économique hyper – compétitif?

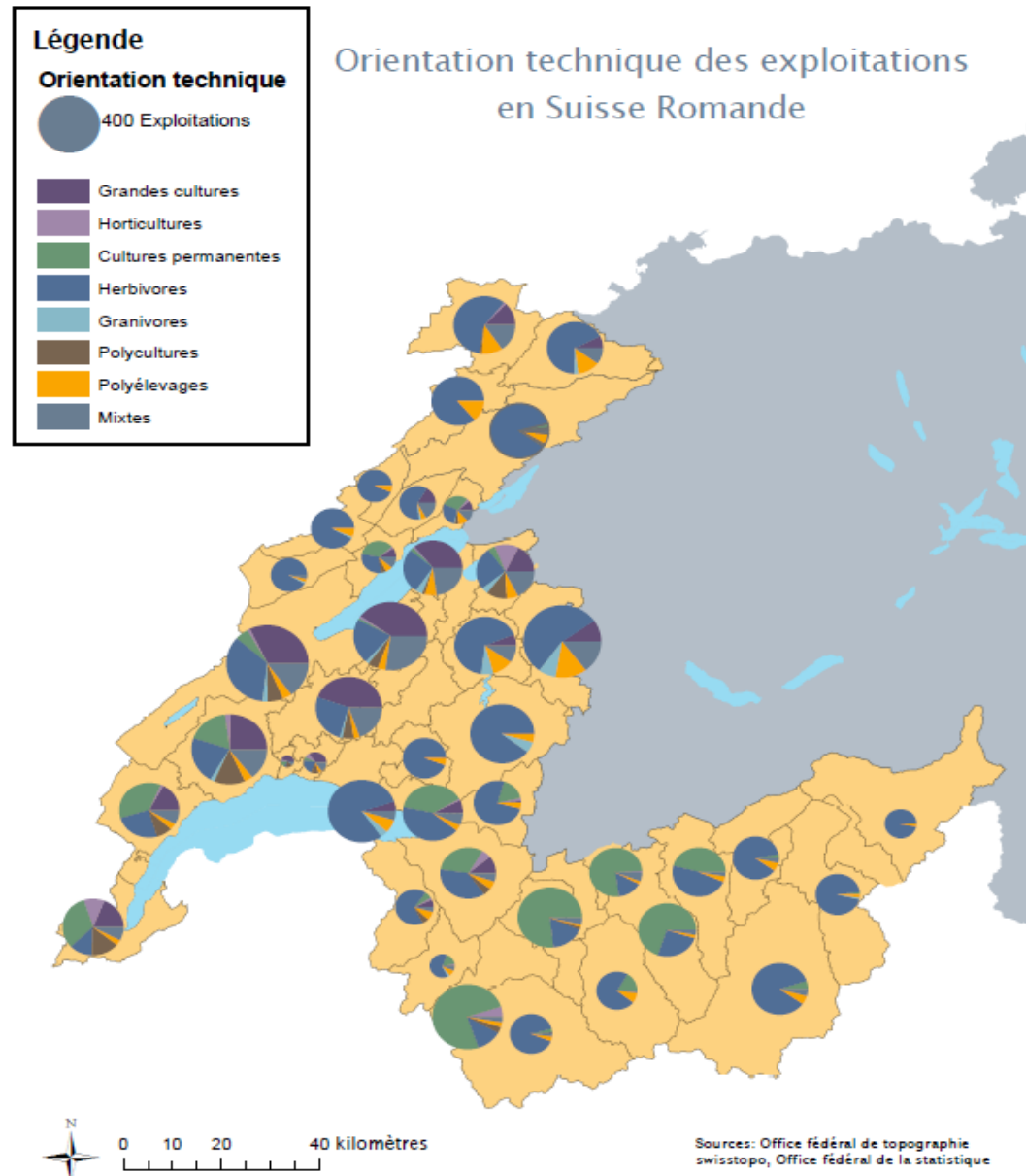
- ▶ **Défis importants:** Ressources (sol) limitées et limitantes, coûts d'opportunités élevés, niveau des coûts de production (et de vie) élevés, ouverture des marchés agricoles.
- ▶ Une agriculture soutenue par l'Etat pour sa multifonctionnalité (biodiversité, efficacité des ressources, entretien du paysage, occupation décentralisée du territoire, etc.) ⇔ Conséquence pour la compétitivité de celle-ci.

# Evolutions de l'agriculture romande en 20 ans

- ▶ Evolution importante des **structures** depuis 1990:
  - ▶ - 48% d'exploitations agricoles.
  - ▶ Augmentation du nombre d'exploitations de plus de 50ha.
  - ▶ - 30'000 postes de travail.
- ▶ Stagnation des **revenus agricoles** et salaires horaires souvent faibles en comparaison avec les autres secteurs économiques.
- ▶ Evolution des **modes de production**: augmentation de la production biologique, production intégrée, mécanisation (entreprises agricoles).
- ▶ Evolution des **marchés**:
  - ▶ 2/3 des produits AOP/IGP suisses issus de la Suisse romande (2017). Intégration verticale importante et prix rémunérateurs aux producteurs (Ex: Le Gruyère).
  - ▶ Développement de la production de volaille de chair, d'œufs et des fruits et légumes.
  - ▶ Diminution du prix du lait industriel (fin des quotas 2007).



# Diversité de l'agriculture romande

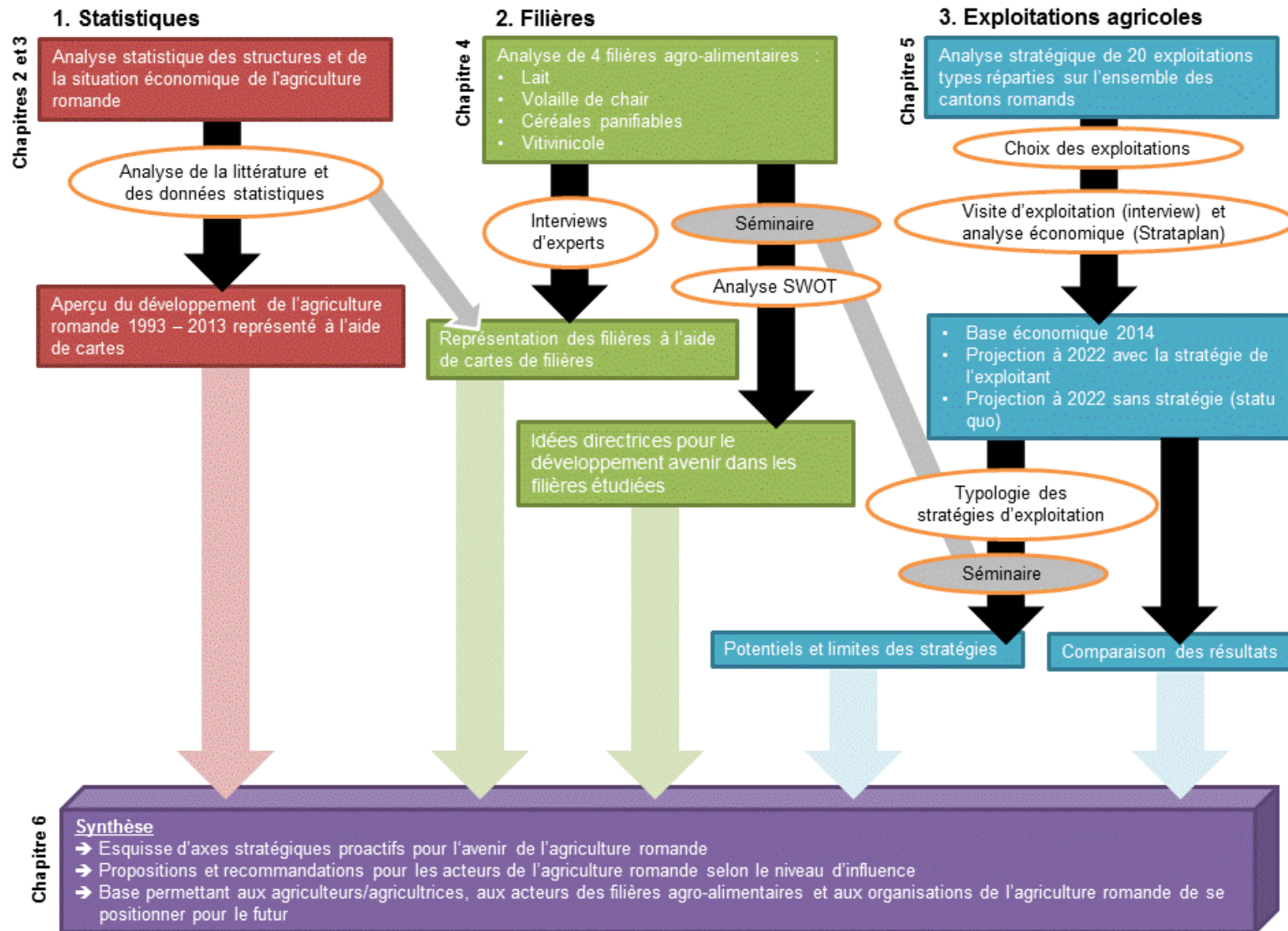


- ▶ L'arc jurassien, régions alpines et préalpines: production laitière
- ▶ Plaine de l'Orbe, le Gros-de-Vaud, la Broye: grandes cultures
- ▶ L'arc lémanique, littoral neuchâtelois: production végétale, grandes cultures et cultures permanentes
- ▶ Valais central, Chablais, Lavaux: cultures permanentes-viticulture

# Comment positionner l'agriculture romande dans ce contexte plutôt difficile?

- ▶ Question que se posait AGORA (défense professionnelle de l'agriculture en Suisse romande).
- ▶ Projet d'étude cherchant à y trouver des réponses avec les **objectifs** suivants:
  - ▶ Faciliter le positionnement stratégique futur pour les organisations agricoles.
  - ▶ Accroître la valeur ajoutée et l'attractivité de l'agriculture romande.

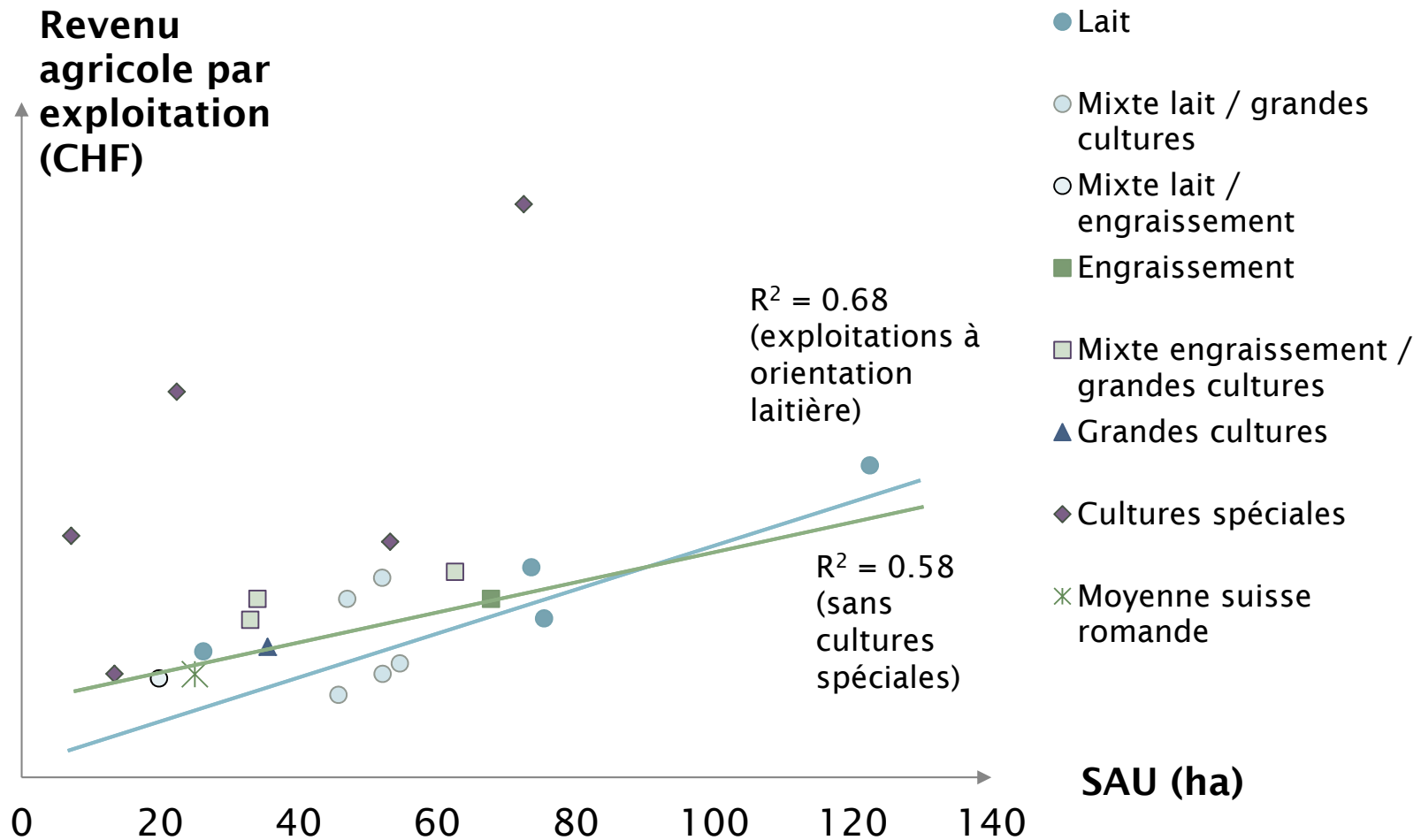
# Méthodologie – Analyse à trois niveaux



# Tableau SWOT pour l'agriculture romande

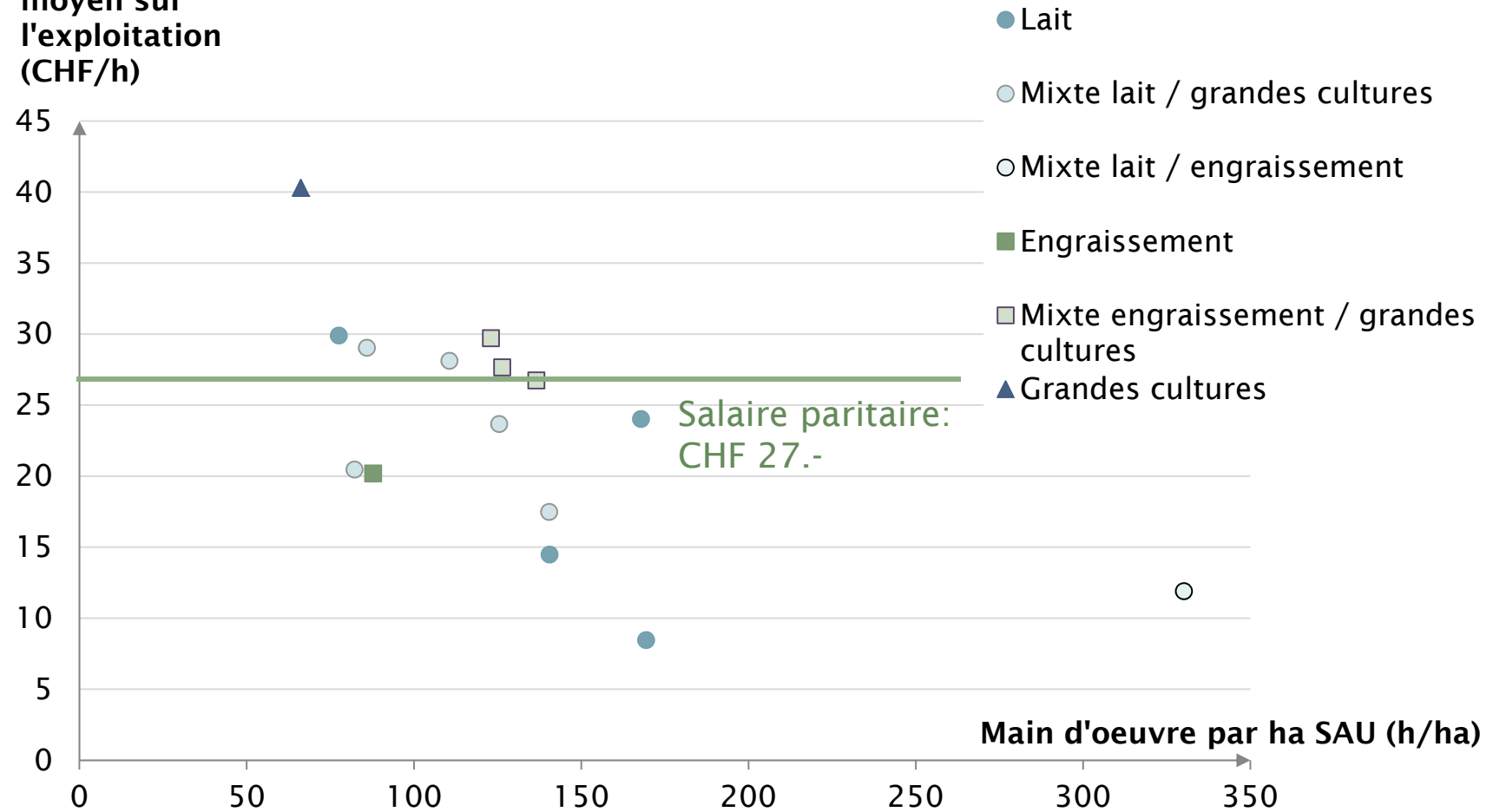
Facteurs internes	
Forces	Faiblesses
<ul style="list-style-type: none"><li>• Grandes structures (CH)</li><li>• AOP – IGP / marques régionales</li><li>• Dynamisme</li><li>• Industries de transformation présentes</li><li>• Adaptation au changement</li></ul>	<ul style="list-style-type: none"><li>• Déséquilibre entre producteurs et transformateurs</li><li>• Perte de motivation (faible revenu)</li><li>• Prix des terrains régionalement élevés</li><li>• Production animale peu répandue</li></ul>
Facteurs externes	
Opportunités	Risques
<ul style="list-style-type: none"><li>• Intérêt croissant pour les produits locaux</li><li>• Bassin de consommateurs important</li><li>• Tourisme</li><li>• Niches peu exploitées</li><li>• Production végétale bien adaptée</li></ul>	<ul style="list-style-type: none"><li>• Franc fort</li><li>• Affaiblissement du lien ville-campagne</li><li>• Isolement social des agriculteurs</li><li>• Paiements directs inhibant le marché</li><li>• Aménagement du territoire</li><li>• Changement climatique</li></ul>

# Revenu agricole par rapport à la SAU (2014)



# Revenus horaires (sans cultures spéciales)

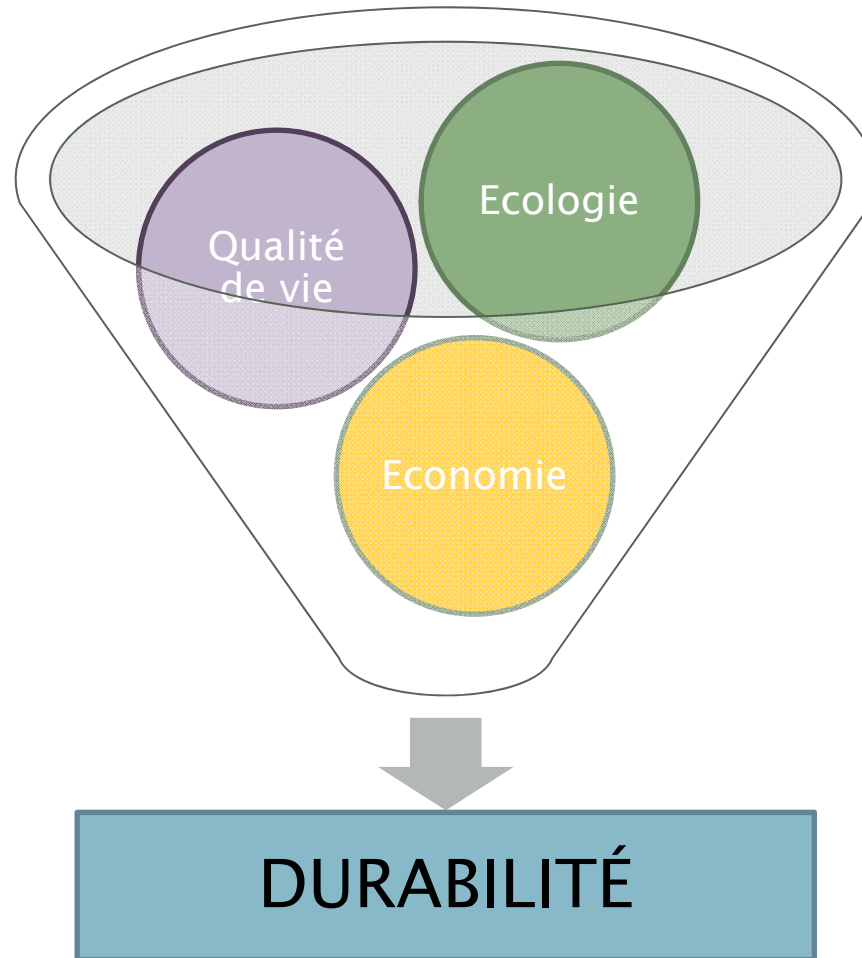
Revenu horaire  
moyen sur  
l'exploitation  
(CHF/h)



► Les revenus horaires des exploitations **laitières** sont en tendance bas.

# Conditions de durabilité au niveau des exploitations agricoles

- ▶ Optimisation du temps de travail
- ▶ Revenu horaire correct
- ▶ Réalisation de temps libre (weekend, vacances)



- ▶ Dédommagement nécessaire par l'Etat par des paiements directs
- ▶ Compétitivité
- ▶ Sécurité dans la planification
- ▶ Endettement supportable

# Agriculture romande compétitive? – Synthèse

- ▶ **Conditions-cadres** difficiles pour la compétitivité de l'agriculture en Suisse romande (coûts d'opportunités élevés, ressources (sol) limitées et limitantes, coûts de production élevés)
- ▶ Mais, il existe des **opportunités**:
  - ▶ Industrie agroalimentaire en expansion
  - ▶ Fort soutien de l'Etat et de la population
  - ▶ Professionnalité / Marques régionales reconnues
- ▶ **Pistes pour les exploitations agricoles**:
  - ▶ Anticiper la stratégie d'exploitation.
  - ▶ Connaître ses chiffres et investir prudemment.
  - ▶ Davantage s'orienter sur les besoins du marché.



Merci pour  
votre attention!

# Bibliographie

- ▶ Chavaz J., Pidoux M., Jäger H., 2016. Auswirkungen einer breiten Marktöffnung auf die Schweizerische Land- und Ernährungswirtschaft. Studie im Auftrag von IGAS, economiesuisse, Migros-Genossenschafts-Bund und Nestlé Suisse. Jch-consult, Villars-sur-Glâne und Hochschule für Agrar-, Forst- und Lebensmittelwissenschaften, Zollikofen.
- ▶ Eiselen B., Pidoux M., 2017. Stratégies d'avenir pour une agriculture romande dynamique. Recherche Agroomique Suisse 8 (3): 102-107. Zollikofen, Suisse.
- ▶ Eurostat, 2015. Agriculture, forestry and fishery statistics, 2015 edition. Eurostat Statistical books.
- ▶ EZV Eidgenössische Zollverwaltung (Administration fédérale des droits de doune), 2015. Kurzporträt des Schweizer Aussenhandels.
- ▶ OCDE, 2015. Agricultural Policy Monitoring 2015. OECD Publishing, Paris.
- ▶ OFS Office fédéral de la statistique, 2016. Produktions-, Auftrags- und Umsatzstatisik; vierteljährliche Entwicklung im sekundären Sektor. [www.bfs.admin.ch](http://www.bfs.admin.ch)
- ▶ OMC, 2016, The Doha Round, [https://www.wto.org/english/tratop\\_e/dda\\_e/dda\\_e.htm](https://www.wto.org/english/tratop_e/dda_e/dda_e.htm)
- ▶ Pidoux M., Eiselen B., Paus M., Blättler T., Huber M. & Knapp L., 2016. Etude sur l'agriculture romande. Stratégies d'avenir pour une agriculture romande dynamique. Rapport final. HAFL. 157 p.
- ▶ USDA-ERS, 2016. Exports expand the market for U.S. agricultural products. Economic Research Ser-vices. Memo.